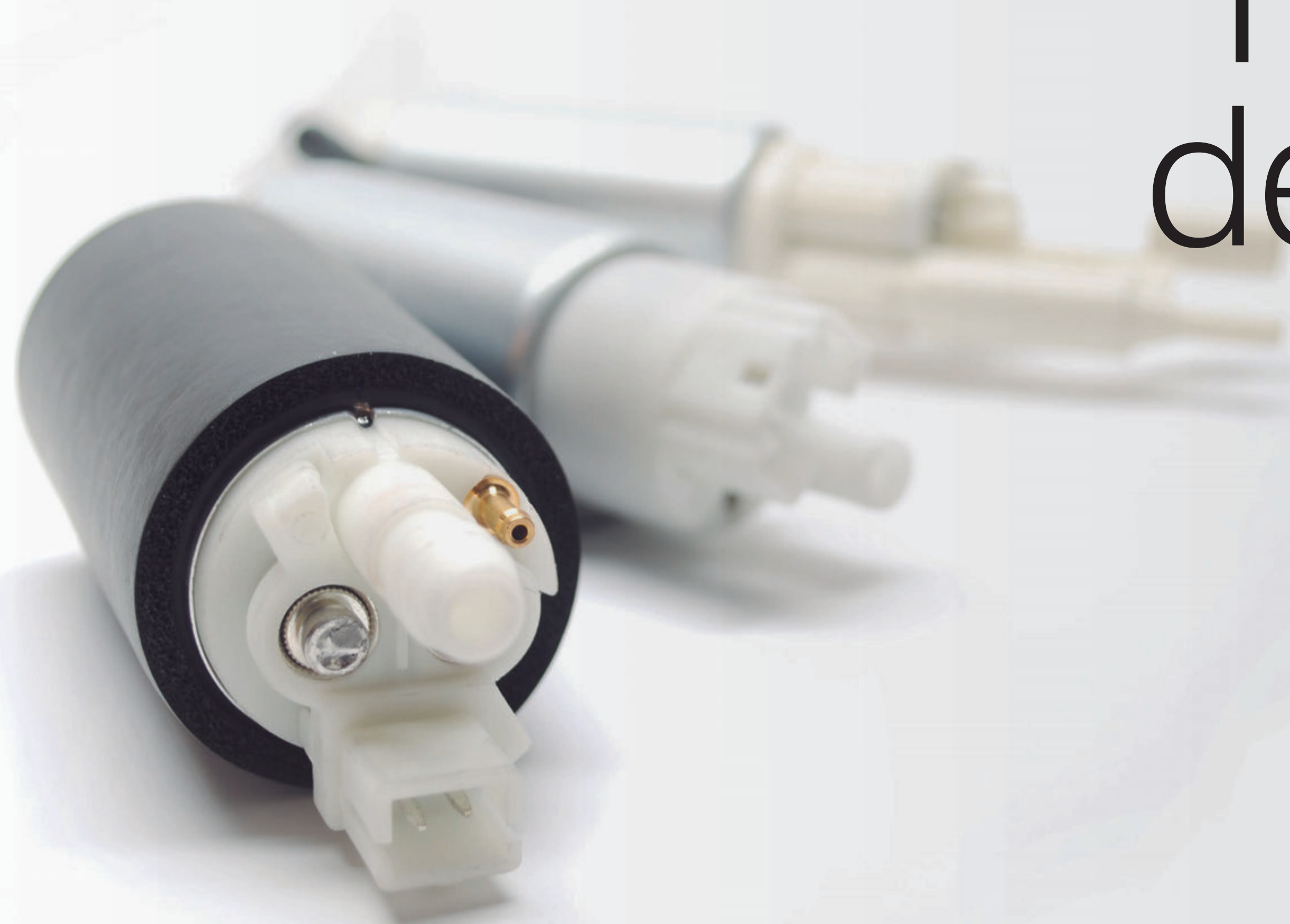
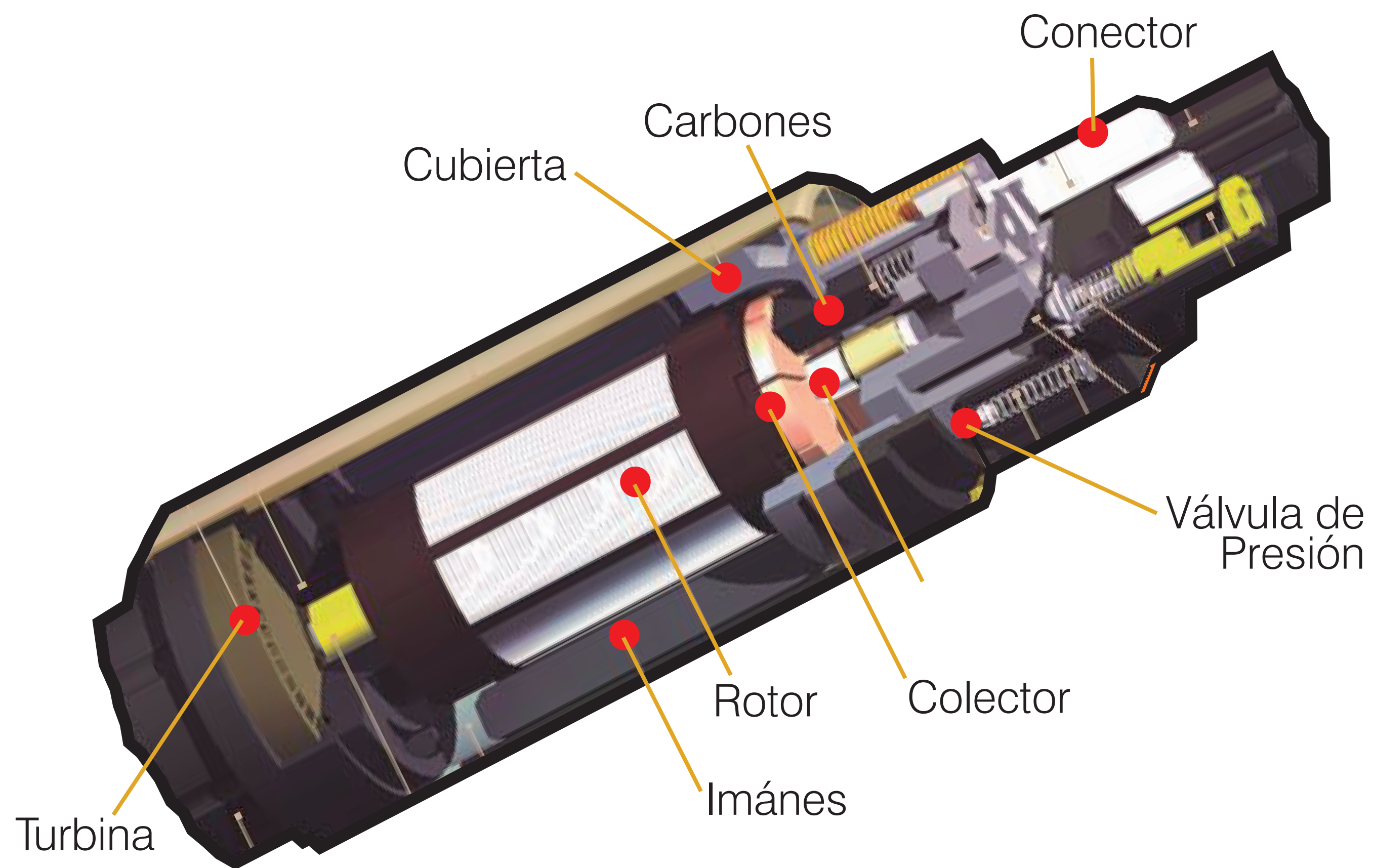
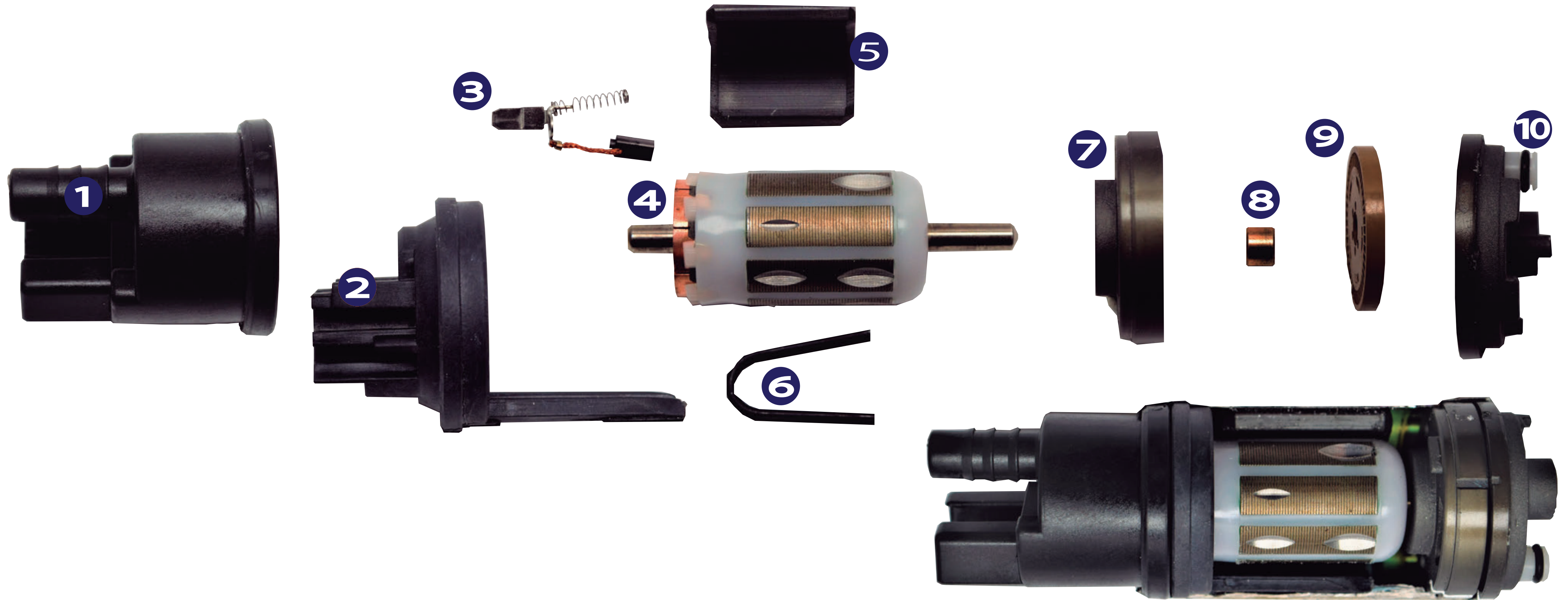


Repuestos de gasolina







Repuesto | Componentes Principales

1 Tapadera de Bomba

2 Tapadera porta carbones

3 Carbones

4 Armadura

5 Imanes

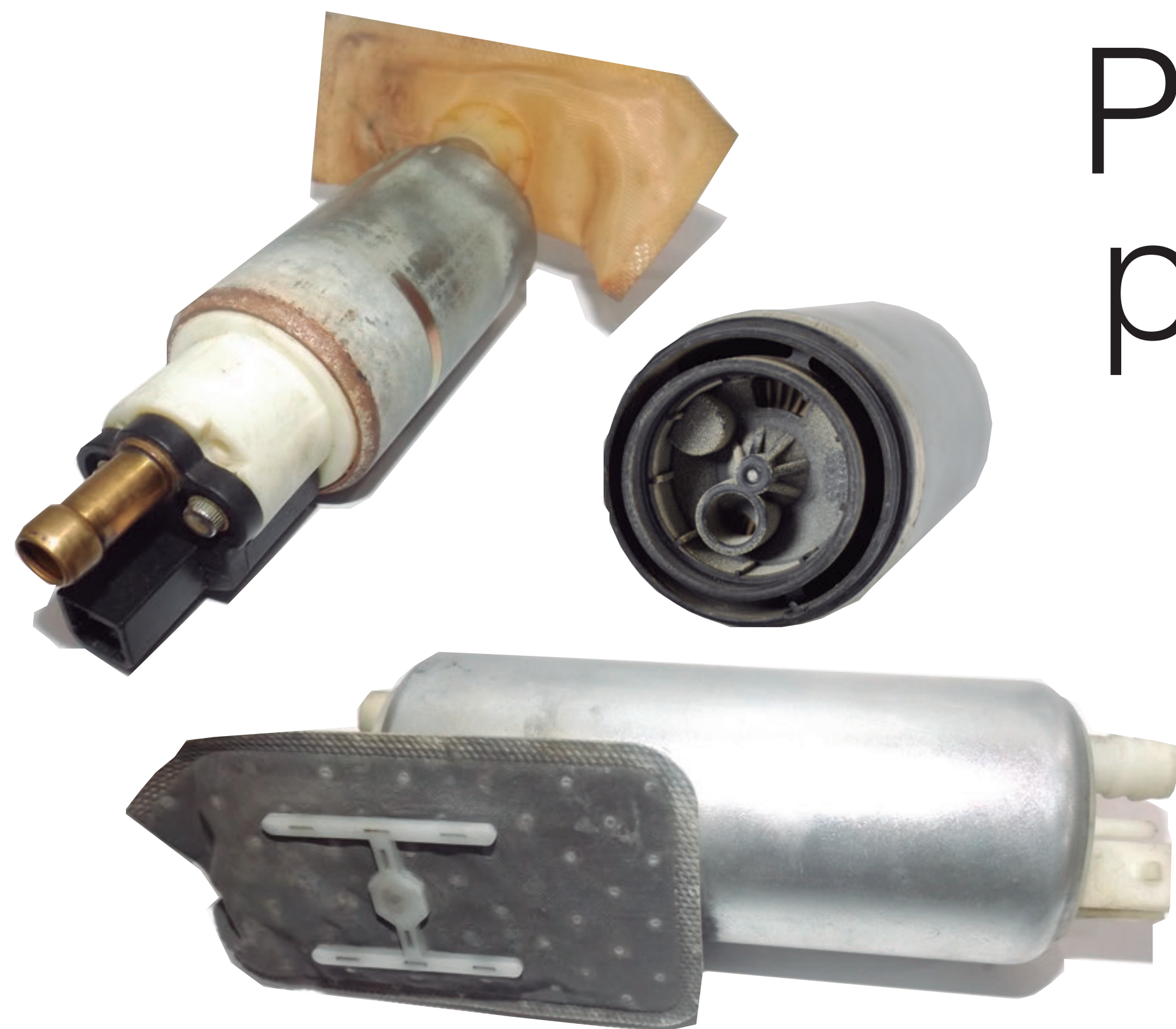
6 Separador

7 Tapa de Turbina

8 Buje

9 Turbina

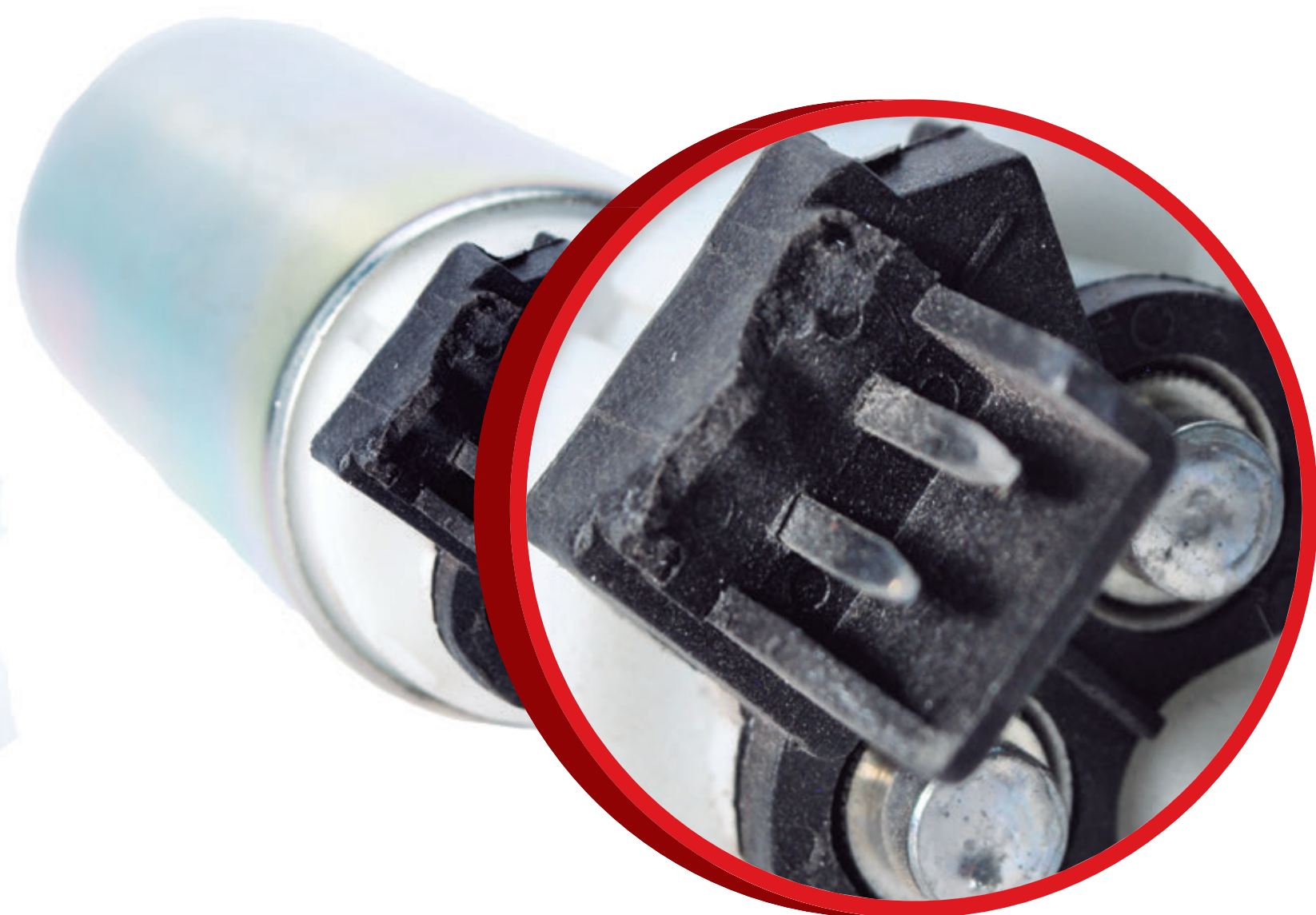
10 Base de Succión



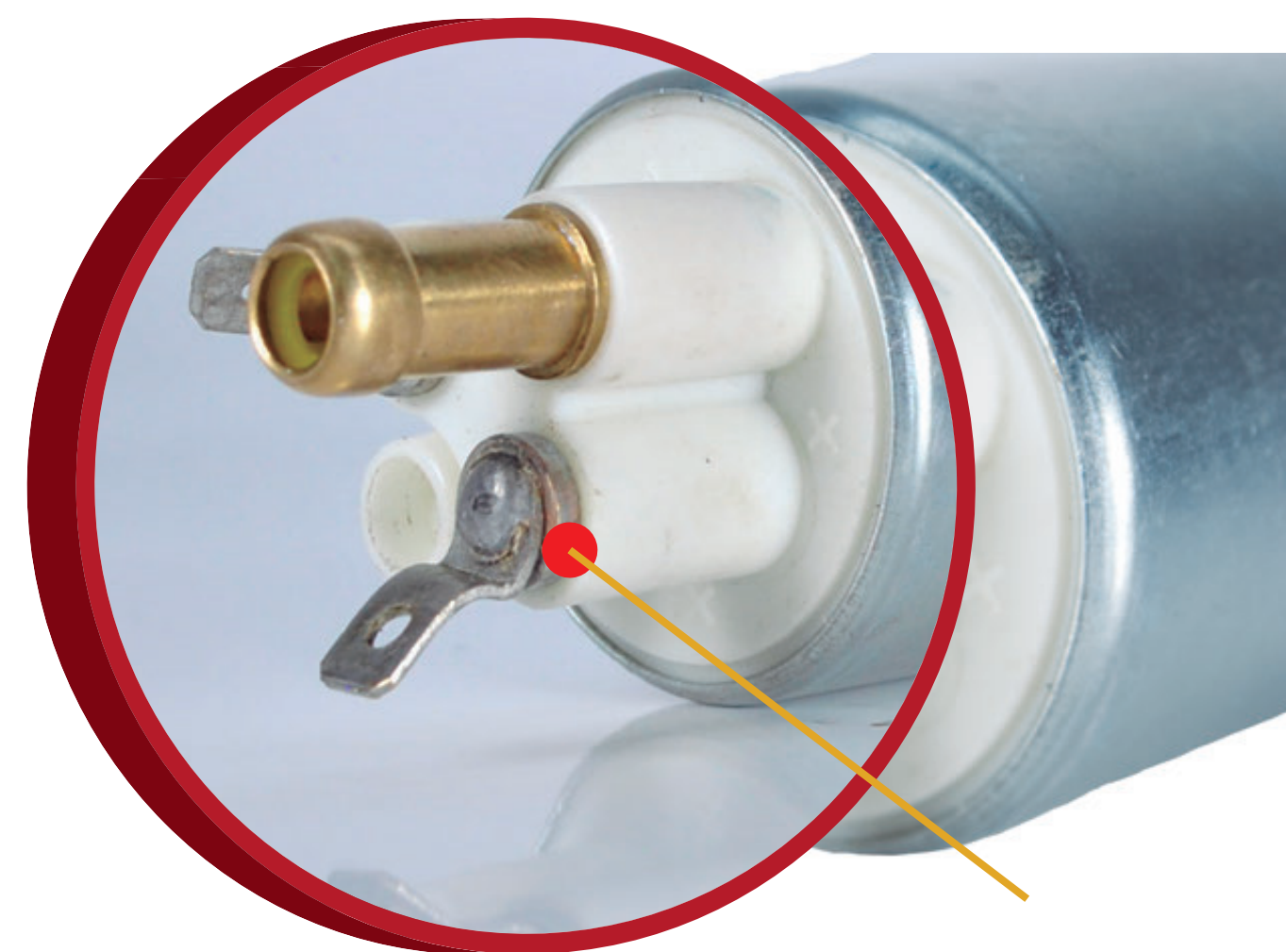
Piezas contaminadas por agentes externos

- Suciedad excesiva.
- Presencia de oxidación y corrosión.
- Piezas expuestas a la humedad, lodo o almacenaje inadecuado.

Violaciones, deformaciones y daños



- Piezas que hayan sufrido daño por una mala instalación y/o manejo.



- Alteración en su estado físico tanto aspecto y forma (Interno/Externo).

*Doblez en conector de repuesto de bomba.

Sobrecarga eléctrica, sobrecalentamiento y corto circuito

- Daño ocasionado por negligencia del usuario.
- Problema eléctrico en el vehículo.

